

BaByliss[®] MEN

Multi trimer 12 u 1 MT890E UPUTSTVO ZA KORIŠĆENJE



Pre upotrebe pročitajte uputstvo za upotrebu.
Adapter – CA76

PUNJENJE UREĐAJA

VAŽNO! Koristite samo adapter koji je isporučen uz uređaj.

1. Ubacite utikač u uređaj i povežite adapter, vodeći računa da je trimer u ISKLJUČENOM položaju. Pre prve upotrebe uređaja, punite ga na 3 sata.
2. Proverite da li indikator punjenja treperi.
3. Potpuno punjenje omogućava 120 minuta bežične upotrebe.
4. Naknadna punjenja treba da traju 2 sata nakon početnih 3 sata.

Vaš BaBylissMEN 12 u 1 Multi Trimmer je opremljen Li-ion baterijom. Pre prve upotrebe, uređaj treba kontinuirano puniti 3 sata. Ovo početno super punjenje osigurava optimalne performanse kako bi svaki put obezbedilo glatko i brzo šišanje. Maksimalni kapacitet baterije će biti dostignut tek nakon 3 ciklusa punjenja i pražnjenja.

Čuvanje litijum-jonske baterije Da bi se održao optimalan kapacitet punjivih baterija, trimer treba potpuno isprazniti, a zatim napuniti na 2 sata svakih 6 meseci.

Napomena:

Ako indikator punjenja iznenada počne brzo treptati, uređaj je neispravan. U tom slučaju, prekinite punjenje, isključite adapter iz struje i kontaktirajte naš ovlašćeni servis.

PRIPREMA ZA UPOTREBU

- Uvek pregledajte uređaj pre upotrebe zbog uočljivih znakova oštećenja.
- Ne koristite uređaj ako je oštećen.
- Uverite se da su sečiva bez dlaka i prljavštine.
- Uverite se da je uređaj dovoljno napunjen.
- Koristite na čistoj, suvoj kosi koja je počešljana i bez čvorova.

UPOTREBA UREĐAJA BEZ KABLA

- Kada je uređaj potpuno napunjen, plavo LED svetlo za punjenje će prestati da treperi, ali će ostati uključeno; isključite adapter iz struje.
- Kada trimeru ponestaje baterije, LED indikator će treperiti, upozoravajući vas da je potrebno ponovo ga napuniti.

PROMENA NASTAVAKA

- Pre promene nastavaka, uverite se da je trimer isključen.
- Da biste uklonili nastavak, uvrnite i izvucite ga (slika 1).
- Da biste postavili nastavak, poravnajte oznake, gurnite nastavak i uvrnite ga da biste zaključali (slika 2).

KORIŠĆENJE PODESIVOG VODIČA ZA DLAKE

Podesivi vodič za dlake vam omogućava da kontrolišete dužinu

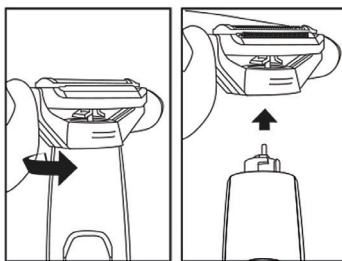
vaše kose na idealnu dužinu između 1mm-3,5mm. Morate eksperimentisati da biste pronašli vašu preferiranu dužinu, ali kao vodič, 1mm će vam dati vrlo kratku bradu, a 3,5mm će vam dati kratku, uredniju bradu.

- Izaberite dužinu šišanja (1-3,5mm) pomoću kliznog prekidača na vrhu vodiča.
- Kada izaberete željenu dužinu šišanja, vodič se automatski zaključava na mestu za garantovano, ravnomerno šišanje.
- Uključite trimer tako što ćete povući prekidač za napajanje nagore; sečiva će početi da se kreću i možete početi sa šišanjem.

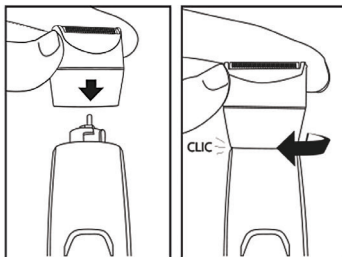
KORIŠĆENJE VODIČA SA 7 POZICIJA ZA PRECIZNOST

- Uverite se da je uređaj isključen.
- Postavite glavu za precizni trimer.
- Poravnajte trimer sa šinama na zadnjem delu ručke. Gurnite glavu trimera na šine. Pritisnite mehanizam za oslobađanje kako biste ga potpuno postavili na ručku.
- Vodič za češalj će biti postavljen na najkraću dužinu kada je vodič za češalj potpuno pritisnut (Slika 3).
- Pomoću palca, pomerite vodič na željenu dužinu (2-14mm).
- Vodič za češalj ima 7 pozicija: 2mm, 4mm, 6mm, 8mm, 10mm, 12mm i 14mm.
- Da biste uklonili češalj, postavite palac na zadnji deo nastavka i gurnite nagore (slika 4).

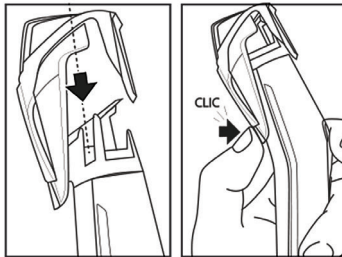
Slika 1



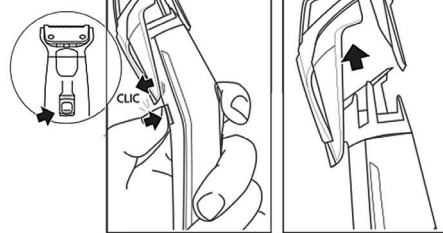
Slika 2



Slika 3



Slika 4



ČIŠĆENJE I ODRŽAVANJE

Da biste održali optimalne performanse, uređaj treba čistiti nakon svake upotrebe:

- Uklonite vodič za češalj nakon upotrebe. Isperite vodič za češalj pod tekućom vodom i temeljno osušite pre skladištenja ili ponovne upotrebe.

- Koristite priloženu četkicu za čišćenje kako biste uklonili dlake i prljavštinu. Ne koristite oštre predmete za čišćenje sečiva trimera.
- Nastavci se mogu ukloniti radi lakšeg čišćenja.
- Da biste uklonili nastavak, pogledajte Slika 1.
- Da biste ponovo pričvrstili nastavak, pogledajte Slika 2.
- Pažljivo oduvajte sve dlake zarobljene ispod sečiva.
- Nastavci se mogu isprati pod česmom.
- Uverite se da su nastavci trimera suvi pre nego što ih ponovo pričvrstite na telo trimera.
- Nakon čišćenja, uključite uređaj i podmažite sečiva koristeći

nekoliko kapi priloženog ulja za podmazivanje. Koristite samo ulje za podmazivanje koje je isporučeno uz uređaj jer je posebno formulirano za brze trimere i ne isparava niti usporava sečiva.



Kraj korišćenja i elektronska oprema

U svačijem je interesu da se aktivno učestvuje u zaštiti okoline:

- Električne aparate ne bacati sa smećem iz domaćinstva.
 - Koristite opcije za odlaganje ovakvog otpada dostupne u Vašoj zemlji.
- Neki materijali se na ovaj način mogu reciklirati.

Primerak deklaracije i potvrde o usaglašenosti može se preuzeti sa sajta www.refot.com
Dokument je podležan izmenama u slučaju tipografskih grešaka.

EKSKLUZIVNI UVOZNIK I DISTRIBUTER: REFOT B



Pčinjaska 17, 11 000 Beograd;
tel: 011 6456 151, 3087 004; e-mail: info@refot.com



OVLAŠĆENI SERVIS: FOTO SERVIS DOO

Deli Radivoja 1, 11000 Beograd; tel.: 011 644 7958, fax.: 011 7823-017
e-mail: info@fotoservis.rs