

# *BaByliss*<sup>®</sup> MEN

## Šišač E978E UPUTSTVO ZA KORIŠĆENJE



Molimo vas da pažljivo pročitate sigurnosna uputstva pre upotrebe proizvoda.

**Adapter CA10**

## PUNJENJE UREĐAJA

**VAŽNO! Koristite samo adapter isporučen sa uređajem.**

1. Utaknite utikač u uređaj i priključite adapter, budite sigurni da je mašinicu u ISKLJUČENOM položaju. Pre prve upotrebe aparata, punite ga 16 sati.
2. Proverite da li indikatorna lampica za punjenje svetli.
3. Potpuno punjenje omogućava najmanje 60 minuta bežične upotrebe.
4. Naknadna punjenja treba da budu 8 sati nakon inicijalnog punjenja od 16 sati.

Vaš BaBylissMEN šišač opremljen je NiMH baterijama. Pre prve upotrebe, uređaj treba da bude potpuno napunjen neprekidno 16 sati. Ovo početno super-punjenje osigurava optimalne performanse snage kako bi se osiguralo glatko i brzo skraćivanje svaki put. Maksimalni kapacitet baterije dostići će se tek nakon 3 ciklusa punjenja i pražnjenja.

## ČUVANJE BATERIJA

Da bi se održao optimalan kapacitet punjive baterije, mašinicu treba potpuno isprazniti, a zatim je ponovo napuniti tokom 16 sati na svakih 6 meseci.

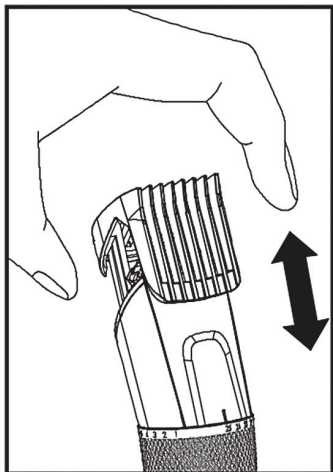
## RAD NA ELEKTRIČNOJ MREŽI

- Uverite se da je aparat isključen.
- Priključite adapter na dno uređaja i uključite adapter u odgovarajuću mrežnu utičnicu.
- Crveni LED će se pojaviti kada je adapter ispravno umetnut u uređaj i priključen na električnu mrežu.
- Uređaj je sada spreman za upotrebu.

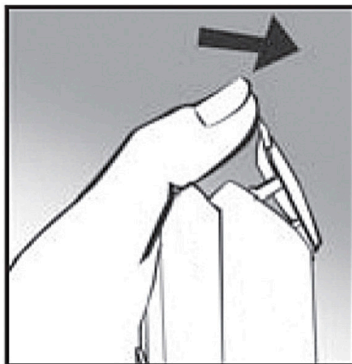
## UPOTREBA DODATAKA ZA ČEŠLJEVE

- Mašinicu za šišanje BaBylissMEN uključuje 2 dodatka za češljeve: jedan tamni za šišanje kose i jedan beli za šišanje brade.
- Da biste promenili dužinu, jednostavno okrenite točkić udesno kako biste povećali dužinu za 1 mm.
- Mašinicu za šišanje ima 25 podešavanja dužine od 1 mm do 25 mm. Tabela će vam pomoći da pretvorite mm u standardne stepene šišanja.

Dužina šišanja	Stepen
3mm	#1
6mm	#2
9mm	#3
13mm	#4
16mm	#5
19mm	#6
22mm	#7
25mm	#8



Slika 1



Slika 2

## PROMENA I UKLANJANJE DODATKA ZA ČEŠALJ

- Da biste uklonili ili promenili dodatak za češalj, okrenite točkić do poslednje dužine, 25mm.
- Prevucite svaku stranu da biste je olabavili i povucite dodatak gore i uklonite ga.
- Da biste umetnuli novi dodatak, umetnite obe nožice dodatka u rupice i gurnite nadole dok ne klikne.
- Da biste postavili ili uklonili dodatak za šišanje, proverite da li je uređaj isključen. Podesite dužinu šišanja na maksimum prethodno koristeći dugme za podešavanje i gurnite dodatak unutra dok ne klikne na svoje mesto ili povucite dodatak nagore da biste ga uklonili (slika 1).

## PRIPREMA

- Uvek pregledajte uređaj pre upotrebe kako biste se uverili da sečiva ne sadrže dlake, ostatke itd.
- Za najbolje performanse koristite čistu i suhu kosu koja je češljana sve dok nije razmršena.

**NAPOMENA:** Proizvod ne treba koristiti duže od 20 minuta kada radi priključen na električnu mrežu.

## ČIŠĆENJE I ODRŽAVANJE

Za lako čišćenje, sečiva na vašoj BaBylissMEN mašini su uklonjiva. Redovno čišćenje održavaće njen nivo visoke performanse. Prilikom čišćenja postupajte na sledeći način:

- Uklonite dodatak za češalj nakon upotrebe. Isperite mlazom vode i temeljno osušite pre skladištenja ili upotrebe.
- Sečiva mašinicе su uklonjiva radi lakšeg čišćenja. Kako biste uklonili sečiva, držite mašinicu tako da oštrice budu okrenute prema gore i gurnite donju stranu zuba sečiva prema gore da biste ih uklonili (slika 2). Ne rastavljajte sečiva.
- Upotrebom četkice za čišćenje, očerkajte i oduvajte preostale dlake.
- Kako biste sačuvali efikasnost mašinicе, preporučujemo redovno čišćenje sečiva. Nakon čišćenja, uključite aparat i podmažite sečiva pomoću nekoliko kapi isporučenog ulja za podmazivanje. Koristite samo priloženo ulje za podmazivanje isporučeno sa ovim uređajem pošto

je posebno formulisano za mašinicе velikih brzina i ne isparava ili usporava sečiva.

Nakon čišćenja uključite aparat i podmažite sečiva dodavanjem nekoliko kapi isporučenog ulja preko sečiva. Koristite samo priloženo ulje za podmazivanje isporučeno sa ovim uređajem pošto je posebno formulisano za mašinicе velikih brzina i ne isparava ili usporava sečiva.



#### Kraj korišćenja i elektronska oprema

U svačijem je interesu da se aktivno učestvuje u zaštiti okoline:

- Električne aparate ne bacati sa smećem iz domaćinstva.
  - Koristite opcije za odlaganje ovakvog otpada dostupne u Vašoj zemlji.
- Neki materijali se na ovaj način mogu reciklirati.

Primerak deklaracije i potvrde o usaglašenosti može se preuzeti sa sajta [www.refot.com](http://www.refot.com)  
Dokument je podležan izmenama u slučaju tipografskih grešaka.

**EKSKLUZIVNI UVOZNIK I DISTRIBUTER: REFOT B**



Pčinjska 17, 11 000 Beograd;  
tel: 011 6456 151, 3087 004; e-mail: [info@refot.com](mailto:info@refot.com)



**OVLAŠĆENI SERVIS: FOTO SERVIS DOO**

Deli Radivoja 1, 11000 Beograd; tel.: 011 644 7958, fax.: 011 7823-017  
e-mail: [info@fotoservis.rs](mailto:info@fotoservis.rs)