

# BaByliss®

## Fenovi za kosu UPUTSTVO ZA KORIŠĆENJE



6704E



6704WE



6709DE



6613DE



6713DE



6714E



6715DE



6000E



6750DE

- 6704E
- 6704WE
- 6709DE
- 6613DE
- 6713DE
- 6714E
- 6715DE
- 6000E
- 6750DE

Ova serija profesionalnih fenova za kosu kombinuje sve tehnologije za optimalne rezultate pri sušenju i stilizovanju kose.

## SNAGA I VISOKE PERFORMANSE

6704E/ 6704WE	2000W
6709DE	2100 W
6613DE/ 6713DE	2200 W
6714E	2300 W
6715DE	2400 W
6000E	2200 W
6750DE	2200 W

## UPOTREBA

Pre upotrebe, neophodno je da pročitate bezbedonosne smernice.

<b>Brzina/ temperatura</b>	<b>Brzina II</b>	<b>Brzina I</b>
Viša temperatura	Za sušenje mokre kose	Stilizovanje guste, kovrdžave kose
Prosečna temperatura	Za sušenje vlažne kose	Stilizovanje normalne i fine kose Volumen

Ako fen podesite da duva **hladan vazduh**, postići ćete odlične rezultate i Vaša kosa će biti fiksirana.

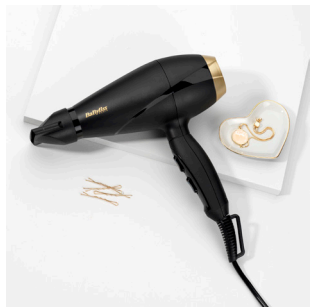
**Nastavak za usmeravanje vazduha** omogućuje da vazduh usmerite u željenom smeru, a posebno se preporučuje njegova upotreba pri ispravljanju i stilizovanju kose. Kako biste dobro isfenirali kosu, koristite okruglu četku. Počnite sa donjim delovima kose, a gornje pramenove prikačite na vrh glave, pomoću šnale. Fen i nastavak za usmeravanje vazduha postavite pod pravim uglom u odnosu na četku, dok četku vučete od korena ka vrhovima.

## DOSTUPNO NA ODABRANIM MODELIMA:

Difuzer suši kosu na prirodan način, čuvajući prirodan oblik kovrdža, uz dodavanje volumena. Tokom sušenja, oblikujte kosu prstima. Kosu ne češljajte kako ne biste izgubili prirodan efekat. Difuzer možete koristiti na kovrdžavoj kosi, kao i na kosi na kojoj je rađena trajna. **Preporučena brzina je I.**

## ODRŽAVANJE

Kako bi Vaš fen za kosu uvek bio efikasan, uvek čistite rešetku na zadnjem delu uređaja pomoću mekane i suve četke. Kako biste skinuli filter, polako ga okrenite i podignite.





## Kraj korišćenja i elektronska oprema

U svačijem je interesu da se aktivno učestvuje u zaštiti okoline:

- Električne aparate ne bacati sa smećem iz domaćinstva.
  - Koristite opcije za odlaganje ovakvog otpada dostupne u Vašoj zemlji.
- Neki materijali se na ovaj način mogu reciklirati.

Primerak deklaracije i potvrde o usaglašenosti  
može se preuzeti sa sajta [www.refot.com](http://www.refot.com)  
Dokument je podležan izmenama u slučaju  
tipografskih grešaka



**Ekskluzivni uvoznik i distributer Refot B**

Pčinjska 15a, 11 000 Beograd, tel.: 011 6456 151, 3087 004  
e-mail: [info@refot.com](mailto:info@refot.com)

**OVLAŠĆENI SERVIS:** FOTO SERVIS DOO

Deli Radivoja 1, 11000 Beograd  
tel.: 011 644 7958, fax.: 011 7823-017  
e-mail: [info@fotoservis.rs](mailto:info@fotoservis.rs)