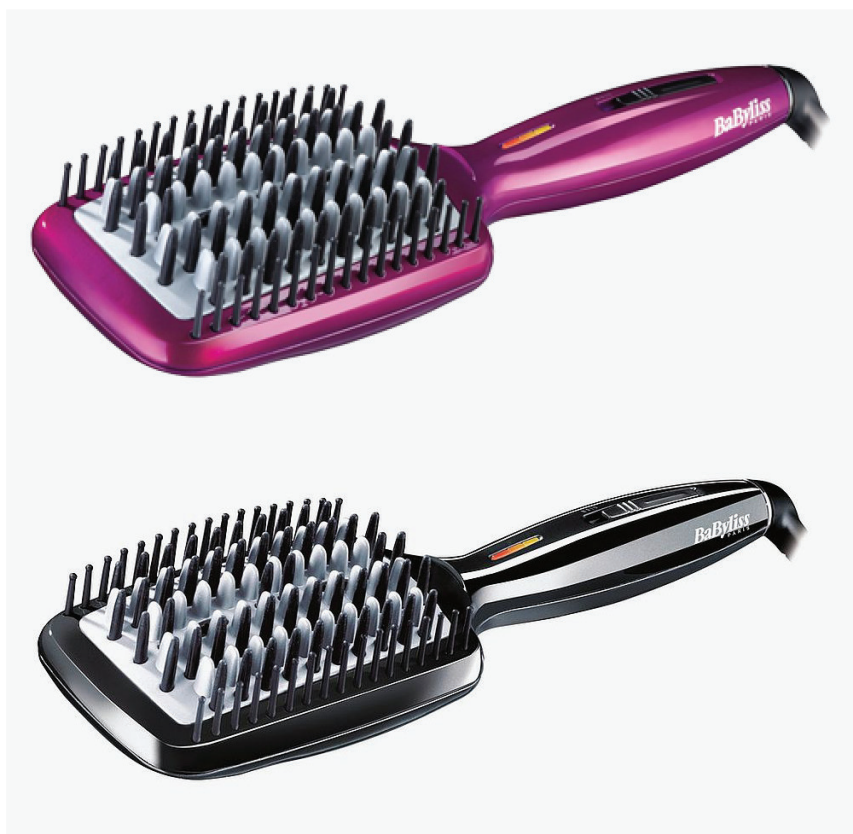


BaByliss[®] PARIS

Liss četka 3D HSB100E / HSB101E UPUTSTVO ZA KORIŠĆENJE



**LISS ČETKA 3D: NOVA ČETKA ZA
ISPRAVLJANJE KOSE KOJA GREJE, ZA
MEKAN, SJAJAN I PRIRODAN IZGLLED**

Uputstvo i mere opreza

Pročitajte uputstvo za upotrebu pre korišćenja aparata.

MERE OPREZA:

UPOZORENJE: polietilenske kese koje su oko proizvoda ili njegove ambalaže mogu biti opasne. Ovakve kese držite van domšaja dece i beba.

Nikad ih ne koristite u kolevkama, krevetićima za decu, ljuljaškama ili ogradićima. Tanak film se može zalepiti preko nosa i sprečiti disanje. Kesa nije igračka.



UPOZORENJE! Ne koristite uređaj preko ili pored lavaboja, kada, tuševa ili sličnih stvari koje sadrže vodu. Uređaj uvek mora biti suv.



- Ako koristite uređaj u kupatilu isključite ga nakon što ste završili sa upotrebom. Ako uređaj koristite blizu izvora vode, to može biti opasno čak i kada je uređaj isključen. Kako biste obezbedili dodatnu zaštitu u kupatilu, možete postaviti RCD sklopku (automatski osigurač) nominalne snage ne veće od 30 mA. Pitajte svog električara za savet.

- Nikada ne potapajte uređaj u vodu ili bilo koju tečnost.

- Ako je kabl punjača oštećen, mora ga zameniti proizvođač, serviser ili kvalifikovana osoba kako ne bi došlo do opasnosti.

- Kada koristite uređaj, proverite da dovod vazduha nije blokiran. Uverite se da na dovodu nema kose ili druge prljavštine koja bi blokirala zadnji filter.

- Uređaj je opremljen sistemom koji gasi uređaj kada dođe do pregrevanja. Ako se uređaj pregreje, on će se automatski ugasiti ili će prestati da greje. Ako se ovo desi, isključite uređaj, izvadite kabl iz struje i ostavite ga da se hladi na 10 minuta. Pre ponovne upotrebe, uverite se da na filteru nema kose ili druge prljavštine. Uključite uređaj. Ako opet dođe do pregrevanja, prestanite sa upotrebom i isključite uređaj. Obratite se ovlašćenom servisu.

Uređaj ne koristite ako je pao i ako postoje vidljiva oštećenja na njemu.

- Ne ostavljajte uređaj bez nadzora kada je uključen.

- Isključite uređaj odmah ako imate problema pri upotrebi.

- Ne koristite nikakve dodatke sem onih koje je odobrio Babyliss.

- Isključite uređaj iz struje nakon svake upotrebe i pre svakog čišćenja.

- Izbegavajte kontakt vrućih površina sa kožom, ušima, očima, licem i vratom.

- Ovaj uređaj mogu koristiti deca uzrasta od 8 godina i više i osobe sa smanjenim fizičkim, senzornim ili mentalnim sposobnostima ako su dobili nadzorne instrukcije u vezi korišćenja uređaja na bezbedan način i razumeju sve rizike. Deca ne treba da se igraju aparatom. Čišćenje i održavanje ne treba da vrše deca bez nadzora.

- Pre nego što uređaj vratite na mesto, pustite ga da se ohladi.

- Da biste sprečili oštećenje kabla, nemojte ga savijati oko uređaja i uverite se da nije uskladišten ako je kabl presavijen.

Liss četka 3D HSB100E / HSB101E

Prvo pročitajte bezbedonosno uputstvo.

Sistem sa jonima protiv statičkog elektriciteta

OSOBI NE UREĐAJA

- Unikatna kombinacija 3 tipa četki:
 - krute čekinje: efektivno raščešljava kosu (1)
 - silikonske čekinje: odličan stajling i komfort (2)
 - keramičke čekinje: intenzivno ispravljanje (3)
- Selektor temperature: 160 ° C – 180 ° C – 200 ° C (4)
- Svetlosni indikator temperature (LED) (5)
- Dupli otvori za jonski sistem: kosa duplo sjanija bez statičkog elektriciteta (6)
- Obrtni kabl (7)
- Mat obloga koja je otporna na temperaturu (8)



Slika 1



Slika 4



Slika 2



Slika 5



Slika 3



Slika 6



UPOTREBA

- Uključite uređaj u struju i odaberite željenu temperaturu pomoću temperaturnog selektora.

Po pravilu, preporučujemo niže temperature za slabu, blajhanu i/ ili oštećenu kosu, a više temperature za kovrdžavu, gustu i/ili kosu koju je teško oblikovati. Kada uređaj koristite po prvi put, preporučujemo niže temperature, zavisi od tipa kose. Tokom kontinuirane upotrebe, možete povećati temperaturu po želji (pogledajte ispod):

- Svetlosni indikator odgovara nivou temperature koji je izabran i treperi dok ne bude dostignuta željena temperatura.
- Četku koja se greje koristite na suvoj kosi.

Temperatura	Tip kose
160 ° C žuto LED svetlo	Slaba, blajhana i/ ili oštećena kosa
180 ° C narandžasto LED svetlo	Normalna, bojena i/ili talasasta kosa
200 ° C crveno LED svetlo	Gusta i/ili jako kovrdžava kosa

- Prvo raščesljajte kosu pomoću češlja.
- Uzmite pramen kose.
- Četku postavite ispod pramena kose, blizu korena. Drugom rukom zategnite pramen kako biste se uverili da čekinje na četki upadaju duboko u kosu (Slika 1).
- Pomerajte četku duž pramena, ka krajevima dok je drugom rukom držite zategnutom sve vreme (Slika 2).
- Kada dođete do krajeva, pustite pramen i uvrnite ga rotirajuće dršku, kako bi pramen dobio na volumenu (Slika 3).
- Nastavite tako što ćete četku postaviti na vrh pramena. Kosu uvek držite zategnutom pomoću jedne ruke i pomerajte četku od korena ka krajevima (Slika 4-5-6).
- Ponovite sve ako je neophodno.
- Ostavite kosu da se hladi pre nego što je raščesljate.

Nakon upotrebe, isključite uređaj i izvadite kabl iz struje. Pustite uređaj da se ohladi na mat oblozi pre nego što uređaj vratite na mesto.

Napomena:

- Kada uređaj koristite po prvi put, možete primetiti malo dima i karakterističan miris: ovo je uobičajena pojava i nestaće

pri sledećoj upotrebi.

- Svaki put kada koristite uređaj, možete primetiti paru. Ne brinite se, do ovoga dolazi zbog isparavanja prirodnih ulja u kosi, ostataka proizvoda za kosu (proizvodi koji se ostavljaju nakon pranja, sprejevi, itd.) ili zbog viška vlage koja isprava iz kose.
- Možete koristiti sprej za zaštitu od toplote kako biste obezbedili optimalnu zaštitu Vaše kose.
- Moguće je da čujete i određene zvuke, slične pucanju: ovo je karakterističan zvuk jonskog generatora.

AUTOMATSKO GAŠENJE

Ako uređaj ostavite uključen na duže od jednog sata, on će se automatski ugasiti.

ODRŽAVANJE

- Izvadite kabl iz struje i ostavite uređaj da se u potpunosti ohladi.
- Uređaj temeljno očistite pomoću meke, vlažne krpe na kojoj nema sapuna kako biste uklonili tragove proizvoda za stilizovanje kose i kako biste na taj način obezbedili održavanje optimalnog kvaliteta delova koji se zagrevaju.



Kraj korišćenja i elektronska oprema

U svačijem je interesu da se aktivno učestvuje u zaštiti okoline:

- Električne aparate ne bacati sa smećem iz domaćinstva.
 - Koristite opcije za odlaganje ovakvog otpada dostupne u Vašoj zemlji.
- Neki materijali se na ovaj način mogu reciklirati.

Primerak deklaracije i potvrde o usaglašenosti može se preuzeti sa sajta www.refot.com
Dokument je podležan izmenama u slučaju tipografskih grešaka



Ekskluzivni uvoznik i distributer Refot B

Pčinjska 15a, 11 000 Beograd, tel.: 011 6456 151, 3087 004
e-mail: info@refot.com

OVLAŠĆENI SERVIS: FOTO SERVIS DOO

Deli Radivoja 1, 11000 Beograd
tel.: 011 644 7958, fax.: 011 7823-017
e-mail: info@fotoservis.rs